

# 明台產物保險 職場體驗實習計畫

# 明台產物簡介

- 明台在加入三井住友海上集團，成為MS&AD保險集團的一份子，集團在全球42個國家有超過400個服務據點。
- 中華信用評等為國內產險業最高“twAAA”
- 標準普爾信用評等 ( S&P Rating ) 達A
- 為了體現社會責任、解決產學之落差，明台持續支持培育優秀的在校生，並規劃「學年制實習」計劃，各大專院校大三生、碩一生或應屆畢業生有志進入產險業的學生，可透過此計畫，提前進入職場學習，並瞭解產險市場的現況、發展趨勢等，幫助學生了解保險界發展與實務運作的情形，加強自我專業能力及瞭解自我未來職涯發展藍圖。

**16**  
家分公司

**13**  
個通訊處

**12**  
個服務中心

台北  
總公司



# 實習條件與福利制度

- **資格條件**：大三生、碩一生或應屆畢業生。  
實習全年度，且每天皆可到班者將優先考慮。
- **實習期間**：學年制，具體時間依學校、學生共同討論。
- **實習津貼**：大學24,000元/月、碩士25,000元/月  
享有勞健保、勞退等法定福利。
- **實習內容**：實施內外勤工作，將完整體驗產險作業流程。詳見後文。
- **報名方式**：請填寫「**應徵實習生資料表**」並**附照片、自傳**，  
**E-mail至承辦人信箱** (信箱地址與聯絡方式詳見後文)  
資料請務必填寫齊全，以免影響書審與面試官判斷。  
面試地點以應徵地區的經辦人與其分支機構進行甄選與分發。
- **報名期限**：即日起至2021年5月31日止。額滿提前截止。

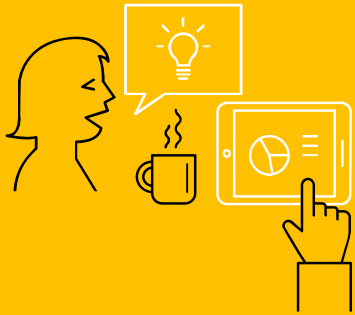


歡迎一起加入明台產險一同成長茁壯！

明台產物保險股份有限公司

# 實習職缺/工作內容

## 通路服務



- ① 實作學習通路行銷服務與行政作業。
- ② 體驗維護通路關係技巧。
- ③ 參與行政流程檢視/分析及專案系統協助。

## 核保服務



- ① 參與實務核保作業流程、案件審核。
- ② 協助分析並製作報表等。
- ③ 參與各項外部單位之風險管理研究或發展工作。

## 理賠服務



- ① 體驗實務理賠流程與案件審核。
- ② 參與各項外部單位之風險管理研究或發展工作。
- ③ 協助查察疑似保險詐欺或道德危險案件。

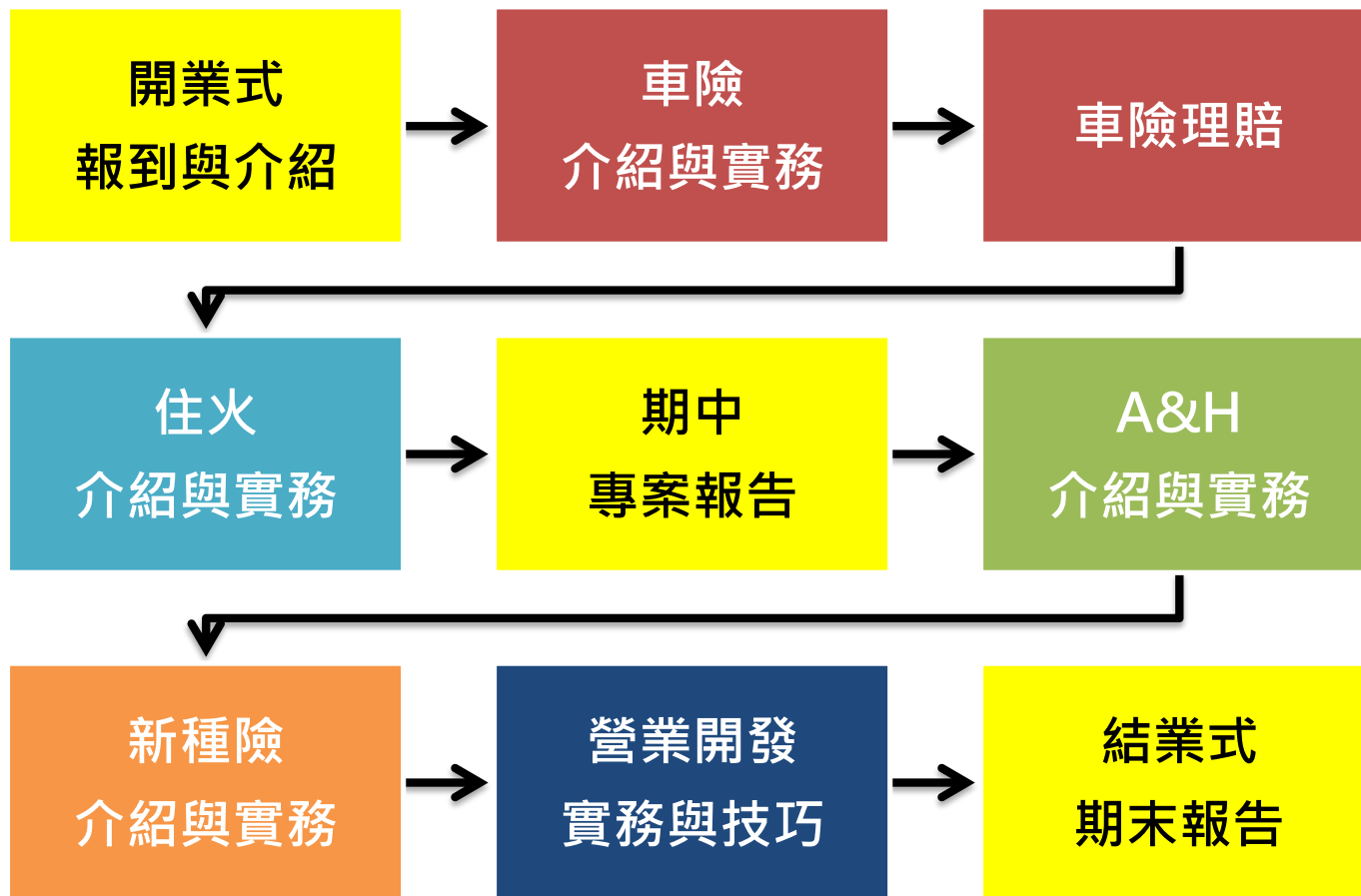
## IT 資訊科技



### 總公司職缺

- ① 參與系統開發的實務過程、培養系統分析與設計之專案規劃能力。
- ② 協助系統運為順暢並優化系統設計。

# 實習時程安排(以分公司實習舉例)



\* 資訊專才實習生將依個別能力、志趣、個人特質與規畫安排合適組別。

# 實習地點與聯絡窗口

實習區域	承辦人 信箱與聯絡方式	實習分支機構	分支機構地點
總公司	蘇小姐 <a href="mailto:50927@msig-mingtai.com.tw">50927@msig-mingtai.com.tw</a>	總公司	台北市大安區仁愛路4段1號
大台北 銷售區	黃小姐 <a href="mailto:49909@msig-mingtai.com.tw">49909@msig-mingtai.com.tw</a>	台北分公司	台北市中山區吉林路69號
北羅花 銷售區	劉先生 <a href="mailto:44586@msig-mingtai.com.tw">44586@msig-mingtai.com.tw</a>	板橋分公司	新北市板橋區文化路1段51號
		新莊分公司	新北市新莊區思源路173號
		羅東分公司	宜蘭縣羅東鎮公正路196號
		花蓮分公司	花蓮縣吉安鄉中央路3段578號
桃竹苗 銷售區	王小姐 <a href="mailto:49368@msig-mingtai.com.tw">49368@msig-mingtai.com.tw</a>	桃園分公司	桃園市桃園區三民路3段229號
		新竹分公司	新竹市東區北大路95號
		苗栗分公司	苗栗縣苗栗市國華路1136號
大台中 銷售區	林先生 <a href="mailto:50972@msig-mingtai.com.tw">50972@msig-mingtai.com.tw</a>	台中分公司	台中市北區民權路222號
		彰化分公司	彰化市中山路2段838號
		南投分公司	南投市育樂路97、99號
雲嘉南 銷售區	蘇小姐 <a href="mailto:50927@msig-mingtai.com.tw">50927@msig-mingtai.com.tw</a>	台南分公司	台南市安平區永華路2段319號
		嘉義分公司	嘉義市東區吳鳳北路381號
		斗六分公司	雲林縣斗六市建成路105、107號
高鳳屏 銷售區	周先生 <a href="mailto:50436@msig-mingtai.com.tw">50436@msig-mingtai.com.tw</a>	高雄分公司	高雄市新興區七賢一路302號
		屏東分公司	屏東縣屏東市中正路195之3號